



# トライ!



十四山西部小学校 第6学年 学年通信 平成30年4月9日(月) 第1号

## ご進級おめでとうございます!



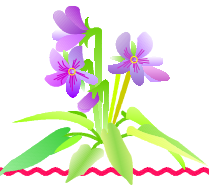
例年よりかなり早めに桜の花が満開となり、春真っ盛りになりました。

ご進級おめでとうございます。いよいよ今日から6年生、最高学年としてのスタートです。ご縁あって、今年度も引き続き担任をさせていただくことになりました、成瀬洋介です。昨年度は、「スクラム」というタイトルで学年通信を発行してきました。みんなで肩を組んで協力していろいろなことに挑戦し、乗り越えてほしいと願いを込めました。今年度の学年通信のタイトルは「トライ!」です。「トライ!」スクラムを組み、目指す先は相手の陣地にトライ! さらに高みを目指して、みんなで協力し、いろいろなことに挑戦し達成することを「トライ!」として、しめくくりの学年である6年生を、有意義に過ごしてほしいと願っています。みんなのたくさんのトライを期待しています。

6年生は、学校行事や委員会・クラブ活動、縦割り掃除など、学校生活の様々な場面で中心となって活躍していくことが期待されています。一人一人が最高学年としての自覚をもち、リーダーとして学校全体を支えていく力を付けるため、また、6年生としての大切な学力を身に付けるため、微力ではありますが、全力で支援していきたいと思います。

今年度も保護者の皆様のご理解とご協力を、どうぞよろしくお願い致します。

### <担任挨拶> 成瀬 洋介



子どもたちと一緒に6年生に上がることができ、大変うれしく思っています。学校のリーダーとして下級生のお手本となり、十西小の中心として光り輝いてほしいと願っています。小学校生活最後の一年を、お子様にとっても充実した実り多いものとなるよう、努めていきます。お子様の様子で気になることがありましたら、何なりとお知らせください。今年度もよろしくお願ひします。



### 6年生がお世話になる先生

- 理科 …………… 服部 愛弓先生
- 算数T・T…上部 肇先生
- 余郷 聡先生
- 音楽 …………… 木下 貴洋子先生
- 英語 …………… シャマー先生



# お知らせとお願い

## ● 4月分学年費等引落しについて <4月14日(金)>

学年費	給食費	手数料	積立金	引落日金額合計
3,000円	4,500円	10円	1,000円	8,510円

残高のご確認をよろしくお願いいたします。

## ● 提出書類について

① 【健康カード】は、記入例と必要事項を記入してください。

【地震防災引き渡しカード】については、旧の個票を参考にして、新しい個票に記入してください。

【生徒指導資料】につきましても、昨年度のものを参考に、新たに書き直していただきますようお願いいたします。

**以上のものは、茶色の封筒に入れて12日(木)までに提出をお願いします。**

② 【小中学生総合保障制度】について

小中学生総合保障制度の加入は、強制ではありません。希望される方のみ、加入依頼書兼口座振替依頼書に記入・捺印をして、4月16日(月)までに、担任へ提出してください。

## ● 授業参観・PTA総会・学級懇談会について <4月19日(木)>

今年度初めての授業参観・学級懇談会です。進級したお子様の様子をぜひご覧ください。教科内容等は、後日プリントにてご連絡します。PTA総会では、最初に5・6年生の合唱を行う予定です。ぜひそちらの方もお聴きください。

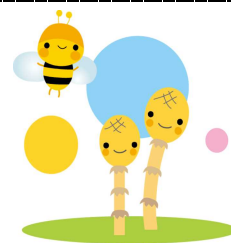
## ● ふでばこの中身について

授業に集中して取り組んだり、紛失等のトラブルを防いだりするために、ふでばこの中身は以下の最低限必要な物のみとしたいと思います。保護者の皆様のご理解・ご協力をお願いします。

- ・ えんぴつ5本
- ・ 消しゴム
- ・ 名前ペン（油性）
- ・ 赤鉛筆か赤ペン
- ・ 青鉛筆か青ペン
- ・ 定規（15～20cmくらい）
- ・ 蛍光ペン（2色程度）

※ シャープペンシルや1本に多色を含んだペンの使用は避けてください。

**※ 持ち物には、必ず記名すること。**



## ● 連絡帳について

連絡帳は毎日確認していただけると助かります。よろしくお願いいたします。

## ● 身体測定について

11日(水)に身体測定があります。視力・聴力・身長・体重をはかります。当日は、体操服のみで教室を移動します。長袖の体操服をお願いします。めがね使用者は、めがねを忘れずに持たせてください。また、頭髮の長いお子様については、身長の計測で困らないように、低い位置での二つしぼりなど、しぼり方の工夫をお願いします。たくさんのお願いで申し訳ありません。ご理解・ご協力をよろしくお願い致します。



# 4月の予定



日	月	火	水	木	金	土
1日	2日	3日	4日	5日 入学式準備 5・6年下校 10:30頃	6日 入学式 5・6年下校 10:10頃	7日
8日	9日 着任式・始業式・児童会役員認証 SG発足式 一斉下校 10:50	10日 ①通学団会 給食開始 5時開業 2~6年下校 14:55	11日 ②③身体測定 3~6年下校 15:50	12日 ①学級写真 2・4~6年下校 15:50	13日 ①避難訓練 学年費用引落し 3~6年下校 15:50	14日 PTA新旧五役会・新旧理事会
15日	16日 朝礼・学級委員認証 一斉下校 14:55	17日 全国学力学習状況調査(国・算・理)⑥委員会 5・6年下校 15:50	18日 3~6年下校 15:50	19日 授業参観 PTA総会 学級懇談会 eXercisePro 配膳調査 2・4~6年下校 15:50	20日 尿検査回収 ②③体力テスト 3~6年下校 15:50	21日
22日	23日 運動会練習開始 一斉下校 14:55	24日 ②交通安全教室 ⑥クラブ(鼓笛) 5・6年下校 15:50	25日 3~6年下校 15:50	26日 内科検診 尿検査回収予備日 2・4~6年下校 15:50	27日 3~6年下校 15:50	28日
29日 昭和の日	30日 振替休日					

