



# スマイル!



十四山西部小学校 第3学年 学年通信 平成31年4月8日(月) 第1号

## ご進級おめでとうございます!



桜の花が満開となり、春真っ盛りになりました。

ご進級おめでとうございます。いよいよ今日から3年生、中学年の仲間入りとなりました。ご縁あって、担任をさせていただくことになりました、成瀬洋介です。

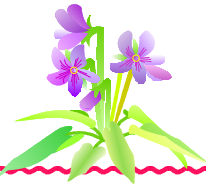
今回の学年目標は「スマイル!」です。みんなが1年間楽しく笑顔で過ごせるように願いを込めて設定しました。全員が笑顔で、毎日楽しく登校できるようにしたいと思います。

3年生は、新しい教科として、理科・社会が加わり、少しずつ勉強が難しくなっていきます。大切な学力を身に付けるため、微力ではありますが、全力で支援していきたいと思っています。

今年度も保護者の皆様のご理解とご協力を、どうぞよろしくお願いいたします。

### <担任挨拶> 成瀬 洋介

今年度、担任を務めさせていただきます。成瀬洋介と申します。子どもたちと一緒に勉強したり遊んだりして、共に成長していけたらと思っています。この1年が、お子様にとっても充実した実り多いものとなるよう、努めていきます。お子様の様子で気になることがありましたら、何なりとお知らせください。よろしくお願いいたします。



### 3年生がお世話になる先生

算数 T・T…	上部 肇先生
	伊藤 佳子先生
音楽 ………	木下 貴洋子先生
英語 ………	カーリー先生



# お知らせとお願い

## ● 4月分学年費等引落しについて <4月12日(金)>

学年費	給食費	手数料	引落日金額合計
3,000円	4,500円	10円	7,510円

残高のご確認をよろしく申し上げます。

## ● 提出書類について

①【健康カード】は、記入例と必要事項を記入してください。

【地震防災引き渡しカード】については、昨年度のものを参考にして、新しい個票に書き直していただきますようお願いいたします。

【生徒指導資料】につきましても、昨年度のものを参考に、新たに書き直していただきますようお願いいたします。

**以上のものは、茶色の封筒に入れて11日(木)までに提出をお願いします。**

②【小中学生総合保障制度】の加入は強制ではありません。希望される方のみ、加入依頼書兼口座振替依頼書に記入・捺印をして、4月15日(月)までに、担任へ提出してください。

## ● 授業参観・PTA総会・学級懇談会について<4月19日(金)>

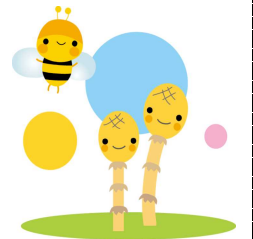
今年度初めての授業参観・学級懇談会です。進級したお子様の様子をぜひご覧ください。教科内容等は、後日プリントにてご連絡させていただきます。

## ● ふでばこの中身について

授業に集中して取り組んだり、紛失等のトラブルを防いだりするために、ふでばこの中身は以下の最低限必要な物のみとしたいと思います。保護者の皆様のご理解とご協力をお願いします。

- ・ えんぴつ5本    ・ 消しゴム    ・ 名前ペン（油性）
  - ・ 赤鉛筆か赤ペン    ・ 青鉛筆か青ペン    ・ 定規（15～20cmくらい）
- ※ シャープペンシルや1本に多色を含んだペンの使用は避けてください。

**※ 持ち物には、必ず記名してください。**

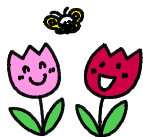


## ● 連絡帳について

連絡帳は毎日確認していただけると助かります。よろしく申し上げます。

## ● 身体測定について

10日(水)に身体測定があります。視力・聴力・身長・体重をはかります。当日は、体操服のみで教室を移動します。長袖の体操服でお願いします。(視力検査では、矯正視力も測ります。)授業中、めがねを使用している場合は、めがねを忘れずに持たせてください。また、髪の長いお子様については、身長の計測で困らないように、低い位置での二つしぼりなどしぼり方の工夫をお願いします。たくさんのお願いで申し訳ありません。ご理解・ご協力をよろしくお願い致します。



# 4月の予定



日	月	火	水	木	金	土
	1日	2日	3日	4日	5日 入学式	6日
7日	8日 着任式・始業式 ・全校児童集合写真 教科書配付 一斉下校 10:50	9日 ①通学団会議 給食開始 5時間授業 2~6年下校 14:55	10日 ②身体測定 3~6年下校 15:50	11日 ①学級写真 ②ピクニック教室  1・3年下校 14:55	12日 ①避難訓練 学年費用引落し 3~6年下校 15:50	13日 PTA新旧五 役会・新(旧) 理事会 
14日	15日 朝礼・学級委員 認証 SG発足式 SG付添 一斉下校 14:55	16日 読み聞かせ ②体力テスト 内科検診 1~4年下校 14:55	17日 3~6年下校 15:50	18日 1・3年下校 14:55	19日 授業参観・PTA総会 学級懇談会 尿検査回収 eメッセージ配信調査 一斉下校 14:05	20日
21日	22日 運動会練習開始 一斉下校 14:55	23日 ②交通安全教室 1~4年下校 14:55	24日 3~6年下校 15:50	25日 遠足 (南知多ビーチランド) 1~3年下校 14:55	26日 3~6年下校 15:50	27日
28日	29日 昭和の日	30日 休日				

