



吹き渡る風が青葉の香りを運んでくる季節となりました。

子どもたちは4月当初から家庭での自学自習を頑張っているのですが、疲れが出てくる頃だと思います。体調を崩さないように、健康管理には十分気を付けてください。学校が再開し、学校生活に慣れた頃には、新しいことにも積極的に挑戦できるように支えていきたいと思っています。引き続きご支援のほど、よろしくお願いします。

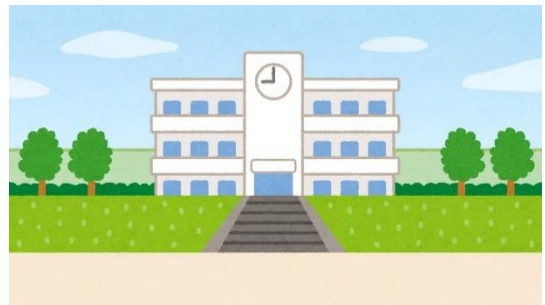
◆ 学年費用の引き落としを5月11日(月)に行います。内訳は以下の通りです。

給食費0円+学年費1,500円+手数料10円+PTA会費=1,510円

+PTA会費

PTA会費の内訳を以下に示します。

一子家庭長子	2,400円
二子家庭長子	3,000円
三子以上家庭長子	3,600円
長子でない児童	0円



◆ 次回の登校日、給食、下校時刻について

6月1日(月)、2日(火)はお子様の心身の状態を考慮して、11時45分下校になります。給食の実施はしません。お間違いのないように確認をお願いいたします。また、6月3日(水)～5日(金)の3日間は5限授業ですので、弁当の準備をお願いいたします。14時55分に一斉下校です。給食の再開は現時点では6月8日(月)の予定です。4、5月の給食は実施されませんでしたので、6月の給食費の引き落としはありません。

◆ 生活科「おいしい野さいをそだてよう」について

5月に実施予定であった野菜の苗植えが行えなくなってしまったため、ご家庭での栽培のご協力をお願いいたします。お子様と育てたい野菜について話し合ってください。苗と土のご準備、苗植えをお願いいたします。植木鉢は1年生で購入したものをご使用ください。また、苗の観察と記録をよろしくお願いいたします。国語の「かんさつ名人になろう」P52～P57を参考に、花や葉、茎などの変化に着目していただき、苗植えをした日とその2週間後をめぐり、2回程度の記録をワークシートへ記入させてください。

