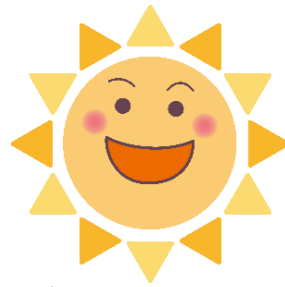


# SUNSHINE



十四山西部小学校  
第3学年  
令和3年4月28日(水)  
第2号

過ごしやすい季節となり、校庭には、青空に泳ぐ鯉のぼりに負けないくらい元気に走り回る子どもたちの姿が見られます。4月19日の授業参観、PTA 総会、学級懇談会にはお忙しい中、たくさんの方に出席していただきありがとうございました。子どもたちは、1年生以来の授業参観を喜び、張り切って学習に取り組んでいました。

5月は新学期の疲れが出始める時期でもあります。また、連休明けには運動会の練習が本格的に始まります。体調管理などご配慮いただきますよう、お願いいたします。

## 5月の予定

※SGはスクールガードの略です。

※SCはスクールカウンセラーの略です。

日	月	火	水	木	金	土
						1日
2日	3日 憲法記念日	4日 みどりの日	5日 こどもの日	6日 ②十四山音頭	7日 ①全校練習	8日 PTA 理事会
				1・3年下校 14:55	3~6年下校 15:50	
9日 十四山地区体育祭	10日 学年費用引き落とし 内科検診	11日 ①全校練習 (⑥5, 6年委員会)	12日 ①全校練習	13日 ①全校練習 ②コンピュータ教室 起震車体験	14日 (全校練習予備日)	15日
	一斉下校 (SG付添) 14:55	1~4年下校 14:55	3~6年下校 15:50	1・3年下校 14:55	3~6年下校 15:50	
16日	17日	18日	19日	20日	21日	22日
	SC 来校 (全校練習予備日) ④前日準備	①②③運動会 引き渡し訓練 12:00頃	運動会予備日 1 SC 来校	運動会予備日 2		
	1~3年下校 13:55	一斉下校 14:55	3~6年下校 15:50	1・3年下校 14:55	3~6年下校 15:50	
23日	24日	25日	26日	27日	28日	29日
	朝礼 (眼科検診)	尿検査二次回収			海翔高校へ避難訓練	
	一斉下校 14:55	3~6年下校 15:50	3~6年下校 15:50	1・3年下校 14:55	3~6年下校 15:50	
30日	31日					
	朝礼 SC 来校 ②QU 検査					
	一斉下校 14:55					

# 連絡とお願い

- 図書用バッグ（小さめの手提げかばん）の準備はお済みでしょうか。まだの方がみえましたら、連休明けをめぐに準備をお願いします。
- 理科でホウセンカを育てます。水やりをするためにペットボトル（500ml）の用意をお願いします。ラベルをはがし、記名もお願いします。 **6日（木）まで**

学年費の引落しは5月10日（月）です。  
通帳の残高の確認をお願いします。



	給食費	学年費	PTA 会費	積立金	手数料	合計
一人家庭長子	5,000円	1,500円	2,400円	1,500円	10円	10,410円
二人家庭長子	5,000円	1,500円	3,000円	1,500円	10円	11,010円
第二子・三子	5,000円	1,500円	0円	1,500円	10円	8,010円

## 【運動会に向けて】

- ・ 赤白帽子のゴムや体操服を着用した際の身だしなみの確認をお願いいたします。
- ・ たくさん汗をかきますので、練習を行った日には、体操服を持ち帰ります。持ち帰りましたら洗濯をし、翌日学校に持たせてください。
- ・ 水筒、汗拭きタオル、下着やマスクの替えなどの準備をお願いします。
- ・ 18日（火）の運動会当日はリュックサックを用意してください。控え席で水筒やタオル、応援グッズを入れておくために使います。



屋休みも4年生が手本となって、練習しています。



**3. 4年生は Little Glee Monster が歌う「世界はあなたに笑いかけている」の音楽に合わせて、旗を使った演技をします。**

旗を使った演技は、初めての3年生。腕を伸ばし、大きく振る練習から始めています。始めたばかりなので、難しいですが、みんなの動きが揃うと、旗を振る音が揃って、とてもカッコいい演技になります。4年生にリードしてもらいながら、カッコいい演技ができるよう、心と力を合わせて、練習を頑張ります！応援、よろしくお願いします。