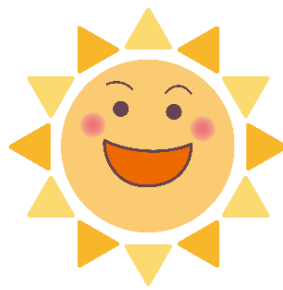


SUNSHINE



十四山西部小学校
第3学年
令和3年8月25日(水)
第5号

静かだった教室に、子どもたちの元気な声が戻ってきました。子どもたちからたくさんの思い出話を聞くことができ、その表情から充実した時間であったことが伝わってきました。夏休みの宿題や持ち物の点検・準備などご協力ありがとうございました。まだまだ暑い日が続きます。体調管理に気を付けながら、一つ一つのことに集中して取り組めるよう頑張してほしいと思います。2学期も有意義な時間になるよう、ご支援をお願いいたします。

9月の予定

※SGはスクールガードの略です。

※SCはスクールカウンセラーの略です。

日	月	火	水	木	金	土
			1日	2日	3日	4日
			始業式	給食開始		
			一斉下校 11:10	一斉下校 14:00	3~6年下校 15:50	
5日	6日	7日	8日	9日	10日	11日
	朝礼 (学級委員認証) ①全校練習	(⑥4~6年 クラブ)	SC 来校 ③④福祉実践 教室	①全校練習	学年費用引き 落とし	
	一斉下校 14:55	1~3年下校 14:55	3~6年下校 15:50	1・3年下校 14:55	一斉下校 14:55	
12日	13日	14日	15日	16日	17日	18日
		読み聞かせ (4・5年生 野外活動)	あいさつ運動 (4・5年生 野外活動)	③コンピュ ータ教室 (4・5年生 10:30登校)	①全校練習	
	SG 付添 1~3・6年 14:55	3・6年下校 15:50	3・6年下校 15:50	1・3年下校 14:55	3~6年下校 15:50	
19日	20日	21日	22日	23日	24日	25日
	敬老の日			秋分の日	①全校練習	
		3~6年下校 15:50	3~6年下校 15:50		3~6年下校 15:50	
26日	27日	28日	29日	30日		
	朝礼 (①全校練習 予備日) ④前日準備	①~④運動会	運動会予備日	③コンピュ ータ教室		
	1~3年下校 13:55	一斉下校 14:55	3~6年下校 15:50	1・3年下校 14:55		

学年費の引落しは9月10日(金)です。

通帳の残高の確認をお願いします。

給食費	学年費	積立金	手数料	合計
5,000円	1,800円	1,500円	10円	8,310円

連絡とお願い

○時間割について

2学期の時間割表を配付しました。少し変更がありますので、忘れ物のないように授業の準備を行ってください。

○教科書について

9月1日に国語・算数・図画工作の（下）の教科書を配付します。乱丁・落丁がないかご確認いただき、記名をお願いします。まだ、しばらくの間、国語・算数は（上）の教科書を使います。（下）の教科書は、9月下旬頃から使用する予定です。それまでご家庭で保管をお願いします。図画工作（下）は4年生で使用します。学校で保管しておきますので名前を書いて持たせてください。

※9月3日（金）まで

ドリル、ドリルノート類も配付しますので、記名の上、授業の際に持たせてください。

○持ち物について

1学期に引き続き、お道具箱、鍵盤ハーモニカ、絵の具セットを以下の日にちまでに持たせてください。2学期末まで学校保管となります。

お道具箱 **9月1日（水）** 鍵盤ハーモニカ・リコーダー **9月2日（木）**
習字道具 **9月3日（金）** 絵の具セット **9月7日（火）**

○ホウセンカ・ヒマワリの鉢について

観察が終わりましたら、ご家庭で片付けをお願いします。

○運動会の練習について

延期になっていた運動会の練習を再開します。たくさん汗をかきますので、練習を行った日には、体操服を持ち帰ります。持ち帰りましたら洗濯をし、翌日学校に持たせてください。水筒（水分多め）、汗拭きタオル、下着やマスクの替えなどの準備をお願いします。

○社会見学について

11月19日（金）に社会見学を予定しています。場所は稲沢市の「明治なるほどファクトリー」と「下水道科学館」です。3・4年合同でバスに乗って行きます。詳細については後日お知らせいたします。



2学期もがんばります！

