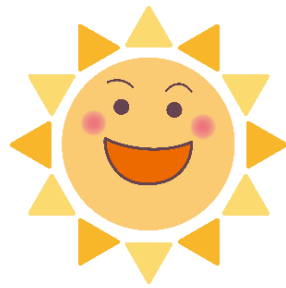


スマイル

1年間よろしくおねがいします



十四山西部小学校
第3学年
令和3年4月7日(木)
第1号

3年生への進級おめでとうございます。子どもたちは新しい学年への期待や希望をもちながら、新学期を迎えたことと思います。いよいよ今日から3年生、中学年の仲間入りとなりました。3年生は新しい教科として理科・社会が加わり、勉強も少しずつ難しくなっていきます。また、これまで以上に活動的に学校生活を送ることができるようになる学年です。子どもたち一人一人の笑顔が輝き、毎日楽しく通うことができる学級になってほしいという願いを込めて、通信のタイトルを「スマイル」としました。保護者の皆様、ご支援、ご協力をよろしくお願いいたします。

担任挨拶

新3年生の担任となりました、成瀬洋介(なるせようすけ)です。子どもたちの思いに応えていけるように、子どもたちに寄り添いながら、担任として一人一人のよさを見付け、伸ばしていきたいと思っています。この1年がお子様にとって充実した、実りの多いものとなるよう努めて参ります。お子さんの様子で心配に思われることがありましたら、遠慮なくお知らせください。至らない点多々あるかと思いますが、1年間どうぞよろしくおねがいいたします。

おねがい



- ◆ 持ち物には名前の記入をお願いします。
- ◆ 連絡帳は毎日確認していただけるとありがたいです。よろしくお願いいたします。
- ◆ 筆箱の中は、「鉛筆5～6本、赤鉛筆・青鉛筆各1本、消しゴム1個、定規(15cm程度のもの)」でお願いします。授業に集中して取り組んだり、紛失等のトラブルを防いだりするために、ふでばこの中身は最低限必要な物のみとしたいと思います。保護者の皆様のご理解とご協力をお願いします。
- ◆ 学習ノート(国・算・社)は、学校で一括購入します。国語12行、算数5ミリ方眼、社会A4版5ミリ方眼です。使い終わったら同じ形式のものを購入してください。
- ◆ 社会(小学社会、のびゆくやとみ、地図帳)、理科(教科書、ノート)、書写(教科書、ノート)、ことばのひろば、音楽(教科書)、たのしいほけん、道徳(教科書)、Let's Try!1、図画工作(教科書)は学校で保管します。記名をして次の登校日に持たせてください。
- ◆ 配付物は、茶封筒に入れて持ち帰ります。以下のものはご確認の上、12日(火)までに茶封筒に入れて、提出をお願いします。(保健関係の書類はピンクの保健ファイルにはさんでください。)
※茶封筒の名前の前に書かれている番号が出席番号になります。ご確認ください。

健康カード(ピンク) 訂正箇所、記入必要事項、該当学年の欄の記入をお願いします。

訂正箇所につきましては赤で訂正をお願いします。

歯科検診アンケート 眼科検診アンケート

生徒指導資料・引き渡しカード ※昨年度までのものはご家庭で処分をお願いします。

※ 総合保障制度の提出封筒は希望者のみ提出してください。ご協力よろしくお願いいたします。

♪ 年度当初の予定 ♪

	時間割	● 持ち物・○ 連絡
7日 (木)	① 始業式 ② 学活 ③ 学活	● 健康観察記録表(新型コロナウイルス感染症対応) ○ 教科書・ドリルにいていねいに名前を書く。(乱丁等を確認してから) ○ 3年生で《がんばりたいこと》を考えてくる。 ○ 《どんなクラスにしたいか》と《やりたい係活動》を考えてくる。
8日 (金)	① 通学団会議 ② 学活 ③ 国語 ④ 算数	● 健康観察記録表(新型コロナウイルス感染症対応) ● 筆記用具、連絡帳 ● コップ・歯ブラシ・マスク ● 国語の用意(教科書、ノート、漢字ドリル、漢字ドリルノート) ● 算数の用意(教科書、ノート、計算ドリル、計算ドリルノート)
11日 (月)	① 避難訓練 ② 身体測定 ③ 国語 ④ 算数 ⑤ 国語	● 健康観察記録表(新型コロナウイルス感染症対応) ● うわばき ● 筆記用具、連絡帳 ● 体操服、赤白帽子 ● 体育館シューズ ● 国語の用意(教科書、ノート、漢字ドリル、漢字ドリルノート) ● 算数の用意(教科書、ノート、計算ドリル、計算ドリルノート)

4月の行事予定

※SG はスクールガードの略です。

※SC はスクールカウンセラーの略です。

月	火	水	木	金	土	日
				1日	2日	3日
4日	5日	6日	7日	8日	9日	10日
			①始業式 ②③学活 通学路点検	①通学団会 給食開始	(新(旧) PTA 理事 会)	
			一斉下校 11:20	一斉下校 13:55		
11日	12日	13日	14日	15日	16日	17日
朝礼 学級委員認証 ①避難訓練 SC来校日	読み聞かせ ②身体測定 保健関係提出 物締切		①学級写真 歯科検診	学年費用引落 とし		
SG付添一斉下校 14:55	一斉下校 14:55	一斉下校 14:55	一斉下校 14:55	一斉下校 14:55		
18日	19日	20日	21日	22日	23日	24日
③PTA 総会 ④授業参観、学 級懇談会		②体カテスト SC来校日	尿検査回収 (尿検査予備 日 28日)			
一斉下校 14:55	1~4年下校 14:55	3~6年下校 15:50	1・3年下校 14:55	3~6年下校 15:50		
25日	26日	27日	28日	29日	30日	
②交通安全教 室 眼科検診	(4~6年ク ラブ)	①~④ 1~3 年遠足(雨天の 場合は28日 に延期)		昭和の日		
一斉下校 14:55	1~3年下校 14:55	3~6年下校 15:50	1・3年下校 14:55	<div style="border: 2px solid blue; padding: 5px;"> 遠足の持ち物 ・帽子 ・水筒(水分多め) ・汗拭きタオル ・リュックサック ・ハンカチ ・はなかみ ・マスク ※お弁当は必要ありません </div>		

☆ 学年費用の引き落としは4月15日(金)に行います。内訳は以下の通りです。残高の確認をよろしくお願いいたします。

学年費¥2,500+給食費¥5,000+積立金¥1,500+手数料¥10=合計¥9,010

お世話になる先生です。

小野 鉦司先生…書写・算数TT

木下 貴洋子先生…音楽

ジン・パレルモ先生…ALT

