



わくわく

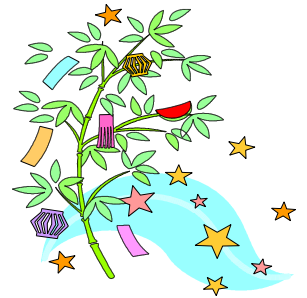
7月

十四山西部小学校 第1学年 学年通信

令和4年6月27日(月) 第8号

梅雨入りしてから蒸し暑い日が続いています。子どもたちは、休み時間は赤白帽子をかぶり運動場に駆け出していき、汗びしょりになって教室へと戻ってきます。水分補給をするように声かけをするなど、熱中症には十分気を付けていきたいと思っています。プールのある日は、朝から子どもたちは大はしゃぎです。暑い日のプールは気持ちがいいですね。プールカードのご記入と押印、お世話をおかけしますが、今後よろしくお願いいたします。

入学してから3か月がたち、まもなく初めての夏休みを迎えます。これから、ますます暑い日が続くと思いますが、1学期のまとめをしっかり行い、楽しい夏休みを迎えられるようにしていきたいと思っています。



7月の予定



日	月	火	水	木	金	土
					1日 外国語活動 <small>1・2年SG下校14:55</small>	2日
3日	4日 朝礼 <small>一斉下校14:55</small>	5日 <small>1~3年下校14:55</small>	6日 個人懇談会 <small>一斉下校14:00</small>	7日 個人懇談会 <small>一斉下校14:00</small>	8日 個人懇談会 <small>一斉下校14:00</small>	9日
10日	11日 学年費用引落し ④SC授業 <small>SG一斉下校14:55</small>	12日 読み聞かせ ③情報モラル教室 <small>1・2年下校14:55</small>	13日 通学団会議 <small>1・2年下校14:55</small>	14日 <small>一斉下校14:55</small>	15日 あいさつ運動 <small>1・2年SG下校14:55</small>	16日
17日	18日 海の日	19日 給食終了 大掃除 <small>一斉下校14:00</small>	20日 終業式 <small>一斉下校10:40</small>	21日 地域訪問 (13:30~14:30)	22日 地域訪問 (13:30~14:30)	23日
24日	25日	26日	27日	28日	29日	30日
31日						

【夏休みの出校日】

1日(月) 全校出校日 一斉下校10:50
22日(月) 全校出校日 一斉下校10:50



●帽子・日傘の使用について

①帽子の使用について

7月から9月の期間中、健康上支障が出るというご判断で、登下校時に帽子を使用させたい場合は、担任までお知らせください。ヘルメットは、交通事故や地震から命を守るため、全児童に入学時無償で配付されています。丈夫で断熱性に富み通気性も確保されており、使用を推奨します。歩行中の交通事故で亡くなられた方は、その半数以上が頭部に致命傷を負っており、頭部の保護は事故の被害を軽減する上でとても重要であると、警察庁のホームページでも紹介されています。

②日傘の使用について

日傘は、保護者の判断で登下校時に使用させていただいて構いません。使用期間につきましては、特に設けません。事前の申し出も必要ありません。



お知らせとお願い



●7月分学年費等引き落としについて(7月11日(月))

学年費	給食費	手数料	6月分引き落とし金額(合計)
2,000円	5,000円	10円	7,010円

※ 残高の確認をお願いします。

●個人懇談会について

7月6日(水)、7日(木)、8日(金)の3日間、個人懇談会を行います。短い時間ではありますが、お子さんの1学期の頑張りや日頃の様子をお話しさせていただき、お家での様子もあわせて聞かせていただけたらと思います。先日配付させていただきました「個人懇談会の決定日時のご案内」の時間に合わせて、1年教室までお越しください。当日は、お忙しい中だと思いますがどうぞよろしくお願いいたします。

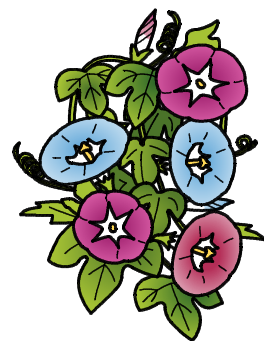
●健康手帳について

本日、健康手帳をお渡ししました。5ページの健康診断結果、24ページの体力テストの結果をご確認いただき、裏表紙の1年生1学期の欄に押印の上、7月1日(金)までにご返却をお願いします。

●あさがおが大きくなってきました

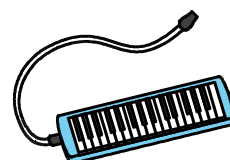
子どもたちが育てているあさがおがぐんぐん大きくなってきました。つるが支柱の一番上まで届いたり、花が先始めたりしています。花が咲いたら、数を数えたり、たたきぞめに挑戦したりして、引き続き観察をしていきます。また夏休み中は、子どもたちの宿題として、ご家庭の方であさがおの観察や水やり等のお世話をお願いしたいと思えます。観察の仕方については、夏休み号のお便りでお知らせします。最終的には種を採取して、それを次年度の1年生にプレゼントする予定です。

お手数をおかけしますが、7月6日(水)~20日(水)の間に、学校の教室前に置いてあるあさがおを取りに来てください。時間は何時でも構いません。懇談会に来ていただいた時にお持ち帰りいただいても結構です。どうぞよろしくお願いいたします。



●鍵盤ハーモニカについて

音楽の授業で、鍵盤ハーモニカを使用したいと思えます。7月5日(火)までに、学校の方へ持たせていただきますようお願いいたします。なお、鍵盤ハーモニカのつば拭き用のハンカチ(ミニタオル)をケースの中に入れておいていただくと助かります。



●水でっぼう遊びについて

生活科の授業として、7月に水でっぼう遊びを考えています。水泳の授業の前に、水着に着替えてびしょびしょになりながら水遊びができればと思っています。そこで、「手作り水でっぼう」の準備にご協力ください。プラスチック容器(マヨネーズなど)やペットボトルのふたに、穴を開けて7月5日(火)までに持たせてください。(お子さんと相談しながら、穴の数や場所、大きさ等を工夫していただくとよいと思います)



←これらを参考にしてください。

●計算カードの宿題を始めました

『けいさんカード』の宿題を始めました。お子様の計算カードへの取り組みを聞いていただき、時間をはかたり間違えやすい問題を見つけたりして、励ましの声かけをお願いします。時々カードの順番を入れ替えてチャレンジさせてあげてください。めざすは『はかせ(は…速く、か…確実に、せ…正確に)』です。ご家庭でのご協力をよろしくお願いいたします。

